

こんにちは、 日本共産党井上けんじです

日本共産党南地区委員会 5371-9164 自宅 5(FAX 兼用) 6 9 1 - 3 3 2 3

日本共産党京都市会議員団 5 2 2 2 - 3 7 2 8 FAX 211-2130 '14年 6月 22日号

市会議員団ホームページ <http://web.kyoto-inet.or.jp/org/cpgkyoto/> E-mail cpgkyoto@mbox.kyoto-inet.or.jp



6月14日、左京区岡崎のみやこメッセにて日本共産党演説会。志位和夫委員長が訴え。先日の、東京での同様の話の内容をDVDにしたものを大好評普及中です。京都でお聞きになられた方も、是非ご覧下さい。



来春は市会議員選挙。二人でお世話になります。西部では森田由美子さんをよろしく。

高すぎる 国民健康保険料の引き下げを

国民・市民の 命と健康を守ろう



国民健康保険の世帯の皆さんには、今年度の保険料の請求書が、届いていることでしょうか。毎年このことながら、なぜ一体こんなに高いのか。今号は国保特集です。

市国保は黒字

※ ※
右下グラフの通り、この6年間、ずっと単年度黒字が続き（折れ線グラフ）、そのため、一時は赤字が百億円以上あった累積収支（棒グラフ）も遂に黒字になりました。日本共産党は、それだけでなくとも高すぎる保険料の引き下げを、と求めてい

国保行政の特徴

※ ※
◎ 本来、国民市民の命と健康を守るのは政治の責任。
◎ 然るに、国保への国負担割合は減らされる一方で、市も、被保険者同士で助け合えと、責任を十分果たさず。
◎ 高すぎて、払いたくても払えない人に、差し押さえを強行、また正規の保険証を渡さず、市民が

ます。一年毎ではずっと黒字ですし、過去の赤字は市民の責任ではありません。その赤字も解消されました。

国保料はなぜ高いのか どうすれば安くするのかが一冊に考えましよう

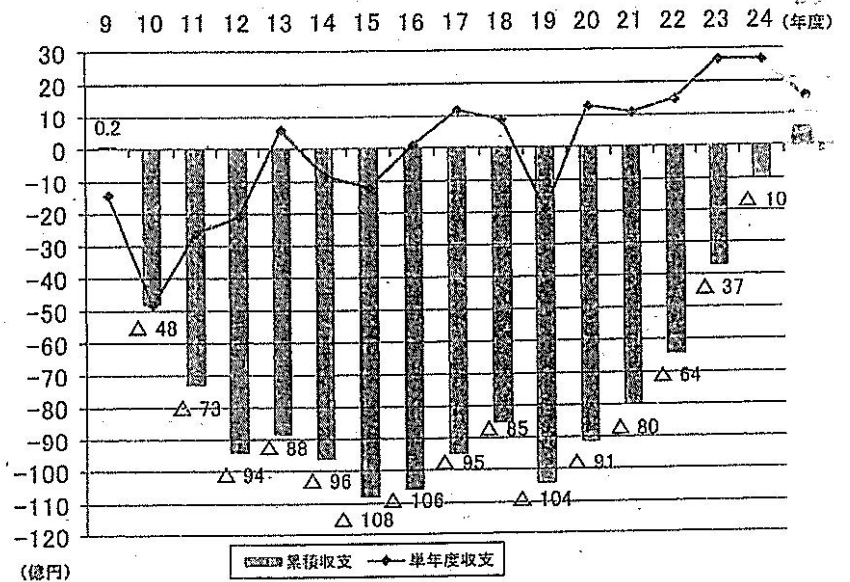
国保料はなぜ高いのか、どうすれば安くするのかが一冊に考えましよう。この本は、国保料の仕組みや、削減のポイントを詳しく解説しています。ぜひ読んでください。

国保ミニパンフ。保険料の仕組みなど解説。必要の方はお気軽に井上議員まで。すぐお届けします。

◎ 窓口負担の減免制度も改善。入口（保険料）でも出口（窓口負担）でも負担増のオンパレード。
◎ 医療全般では、保険のきかない部分の拡大、ベ

折れ線グラフは単年度（その年度の）収支でH20年以降、毎年黒字。棒グラフは累積収支（赤字や黒字を次年度に繰り越す）で、遂に今年度、黒字になりました。

<京都市国保の収支の推移（億円）>



いじめ防止対策条例案
市教委は「規範意識を育む」などと言っている。これではいじめをなくせるのでしょうか。市民意見募集中です。7月2日まで。素案や応募用紙等、詳細は井上議員まで。

◎ 年金も介護も、保険料引き上げの一方で、受け取る年金は値下げ、必要十分な介護が受けられないなど、踏んだり蹴つたり、やらすぶったくり。
◎ 供体制の縮小、等々。
◎ 年金も介護も、保険料引き上げの一方で、受け取る年金は値下げ、必要十分な介護が受けられないなど、踏んだり蹴つたり、やらすぶったくり。