

こんにちは、 日本共産党井上けんじです

日本共産党南地区委員会 ☎ 371-9164 自宅 ☎ (FAX 兼用) 691-3323
 日本共産党京都市議員団 ☎ 222-3728 FAX 211-2130 '14年12月7日号
 市議員団ホームページ <http://web.kyoto-inet.or.jp/org/cpgkyoto/> E-mail cpgkyoto@mbox.kyoto-inet.or.jp



歳末生活資金貸付のお知らせ

- ◎ 申込は12月9日(火)～15日(月) 朝9時～11時半、午後1時～3時
- ◎ ヘルスパia1階にて
- ◎ 貸し付け日は12月24日(水)
- ◎ 条件は、一世帯15万円を限度とし、一人当たり3万円を目安
- ◎ 無担保・無保証人・無利子
- ◎ 返済は、1～3カ月の据え置き期間を含め、2年以内、原則とし均等月賦。
- ※ 生活保護受給世帯は借りられません。
- ※ 印鑑、世帯員全員分の健康保険証を持参して下さい。
- ※ 詳細は井上議員、または福祉事務所(電)681-3167迄。

11月28日、市会本会議にて各党代表質問。特に、消費税に関する日本共産党の質問と答弁の要旨について紹介します。

●(質問)首相は10%への増税は先送りと言っているが、10%への増税自体は変わらない。政府に対し、増税をキッパリ中止するよう求めるべき。

○答弁↓持続可能な社会保障のための財源と認識している。政府において適切に判断されるので、

少々「先送り」しても増税は増税
 「軽減税率」とやらも、増税が前提
 消費税増税はキッパリ中止を
 消費税が、財政・経済をますます悪くする

市会代表質問

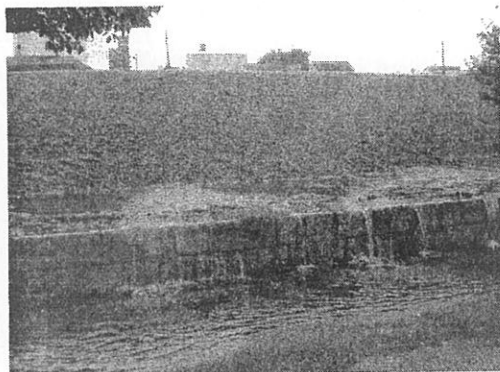
その動向を注視する。 ※井上市議の感想 国民の実感からいっても事実から言っても社会保障に使われているわけではない。消費税に頼れば増々不況に↓増々国の税金収入が減る(実際、国の税

西高瀬川の改修進む

区内を南北に流れる西高瀬川の改修工事が進められていきます。昨年の台風18号の際、堤防からの

収は減っている(下の表) ↓増々消費税頼みの財政になっていく ↓アリの地獄の悪循環。大企業や富裕層への行き過ぎた減税をやめれば却って財政は好転する。市長は10年一日の如くの答弁。

漏水が大きな問題になっていました。井上市議も、昨年の台風時に現地を回って撮った写真や地図を示し、市を通じ、また直接京都府にも要請するなど、改善を求めてきました。



写真上は昨秋台風時、堤防外側から漏水、下は現在改修工事中の堤防内側

た。今回、その一部が実現しました。引き続き、未着手の箇所についても改善を要求しています。桂川堤防の漏水の改善について申し入れ、一部が改善されています。



11/7、京建労の皆さんとともに

来週は選挙投票日につき、このニュースは休みさせていただきます。

主要税目の税収の推移と一般会計税収における比率

(単位：兆円、%)

	1989	1990	1991	1992	1993	1994	1995	1996	1997	1998	1999	2000	2001	2002	2003	2004	2005	2006	2007	2008	2009	2010	2011	
所得税	税収	21.4	26.0	26.7	23.2	23.7	20.4	19.5	19.0	17.0	15.4	18.8	17.8	14.8	13.9	14.7	15.6	14.1	16.1	15.0	12.9	12.8	13.5	
	比率	39.0%	43.3%	44.6%	42.6%	43.8%	40.0%	37.6%	36.5%	35.6%	34.4%	32.6%	37.1%	37.2%	33.8%	32.1%	32.2%	31.8%	28.7%	31.6%	33.9%	33.3%	32.3%	33.0%
法人税	税収	19.0	18.4	16.6	13.7	12.1	12.4	13.7	14.5	13.5	11.4	10.8	11.7	10.3	9.5	10.1	11.4	13.3	14.9	14.7	10.0	6.4	7.5	7.8
	比率	34.6%	30.6%	27.8%	25.2%	22.4%	24.3%	26.4%	27.8%	25.1%	23.1%	22.9%	23.1%	21.5%	21.7%	23.3%	25.0%	27.1%	30.3%	28.8%	22.6%	16.5%	18.9%	19.1%
消費税	税収	3.3	4.6	5.0	5.2	5.6	5.6	5.8	6.1	9.3	10.1	10.4	9.8	9.8	9.8	9.7	10.0	10.6	10.5	10.3	10.0	9.8	10.2	10.2
	比率	6.0%	7.7%	8.4%	9.6%	10.4%	11.0%	11.2%	11.7%	17.3%	20.4%	22.0%	19.3%	20.5%	22.4%	22.4%	21.9%	21.6%	21.4%	20.2%	22.6%	25.3%	25.8%	24.9%
一般会計税収	54.9	60.1	59.8	54.4	54.1	51.0	51.9	52.1	53.9	49.4	47.2	50.7	47.9	43.8	43.3	45.6	49.1	49.1	51.0	44.3	38.7	39.6	40.9	

(注1) 2010年度は補正後、2011年度は予算
 (注2) 消費税は1989年4月に導入。97年4月から税率5%に引き上げ
 (出所) 財務省資料から作成

「格差社会と大増税」(合田寛著、学習の友社)より引用。
 2014年の数字は井上議員が財務省資料より調査。

2014
 14.8
 29.6%
 10.0
 20.0%
 15.3
 30.7%
 50.0