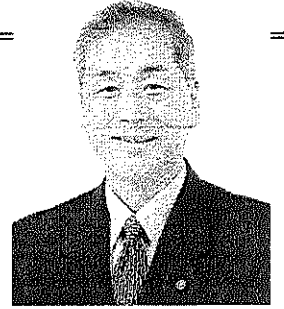


こんにちは、 日本共産党井上けんじです

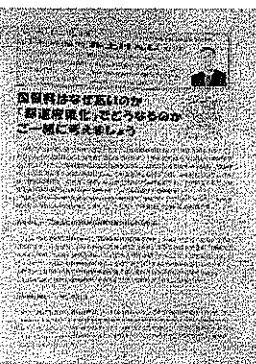


日本共産党南地区委員会 ☎ 371-9164 自宅 ☎ (F兼) 691-3323 (携帯) 090-7880-9442
 日本共産党京都市会議員団 ☎ 222-3728 FAX 211-2130
 市会議員団ホームページ <http://cpgkyoto.jp/> E-mail info@cpgkyoto.jp 2018年6月24日号



市民の声を聞き一緒に勉強、そして運動

上から、①建築労働者の皆さんの「住宅デー」(6/10)、②九条健康友の会「保健学校」(6/16)、③市政・国政変えようパレード(6/7)



減免の条件などを紹介しましたので(上写真)、読んで頂ける方は、お気軽に井上市議まで。

国保料はなぜ高い!?

低所得9割、無職・年金生活者が半分以上を占める国保で、医療費を保険料で賄う仕組み自体が根本問題。根本解決は、「都道府県化」ではなく国の予算投入。しかし世論と運動の力で今年度は値下げが実現しています。引き続き運動を強め、医療と政治を変えましょう。

6月20日前後、国民健康保険加入の世帯に、今年度の保険料納付書(請求書)が届いていきます。市町村の運営にあつた国保ですが、今年度から、各都道府県と市町村の共同運営になり(都道府県化)、京都市では府との運営になつていきます。保険料値上げや医療にかかると、狙いですが、今年度は、運動の成果で、昨年度に比べ、少しいたけです。政府や府・市の狙いを食い止めている状況とはいえ、高止まり状態には変わりありません。

ません。右表の通り、所得割基礎額が200万円以下、以下の世帯が9割を占めるのに、かかる医療費を保険料で賄おうとする仕組みがあり、そもそもムリがあり、また、職業別内訳では(下表)、「無職・年金生活

所得割基礎額階層別世帯数

200万円以下が9割を占める!

所得割基礎額 (総所得金額 -33万/1人)	世帯数 割合(%) '18/1月現在
0	105,989 (50.04%)
0超 ~100万円	57,298 (27.05%)
100超 ~200	27,792 (13.12%)
200超 ~300	9,605 (4.54%)
300超 ~400	3,854 (1.82%)
400超 ~500	1,857 (0.88%)
500超 ~	5,398 (2.55%)
合計	211,793 (100.00%)

者「が55%も占めてい、平均は5万円前後、かあり、特にな。国や自治体、特に国の予算投入が不可欠なのに、国入がボリ、また、基本的についても、市も基本的に減免制度の拡充など当面の値下げを目指す運動とともに、安心して医療にかかれるよう、市政・国政を変え、市よう。南区社会保険推進協議会主催の下記取組にも、是非ご参加下さい。保険料の計算方法や

南区役所・福祉事務所とのこんだん会 7月6日(金)昼2時半(於)ヘルスピアAB会議室

国保世帯の世帯主職業(右端の「その他」は無職と年金収入=過半数を占める)

総数	自営業	農業	被用者	その他職業	その他
195,074	22,351	164	64,865	366	107,328
世帯(100%)	11.5%	0.1%	33.3%	0.19%	55.0%